



**CÔNG TY TNHH VIỄN THÔNG - CÔNG NGHỆ GIANG ANH**

# GIẢI PHÁP QUẢN LÝ **KHÁCH SẠN**



📍 Số 65 - Lý Thái Tổ - P. Lê Hồng Phong - TP. Phủ Lý - Hà Nam

☎ 0369.119.119 - 02266.292.292

🌐 [www.gianganh.vn](http://www.gianganh.vn)



# CÁC GIẢI PHÁP CAMERA DÀNH CHO KHÁCH SẠN



## Giải pháp camera cho bãi đỗ xe

Đầy đủ chức năng: Báo cáo thông tin xe vượt qua số xe xuất ra, nhận dạng biển số có sẵn, xuất file ảnh.

Camera là loại camera có độ phân giải cao, cho hình ảnh và biển số xe rõ nét trong điều kiện ánh sáng bình thường.

Camera được lắp đặt tại vị trí thích hợp để nhìn thấy biển số xe.



## Giải pháp camera cho thang máy

Có 2 phương pháp lắp camera cho thang máy:

- Sử dụng camera có dây ( cần dây chuyên dụng, lắp đặt khó hơn, có khả năng bị đứt nếu lắp không đúng kỹ thuật ).
- Sử dụng bộ thu phát không dây ( yêu cầu tín hiệu tốt, giải pháp này tối ưu hơn lắp đặt có dây ).



## Giải pháp camera cho khu lễ tân

Yêu cầu của camera khu vực lễ tân:

- Độ phân giải tốt, có thể thu âm giúp cho việc kiểm tra khi có sự cố.
- Góc quan sát rộng đầy đủ, để tập trung vào một vài vị trí quan trọng.
- Nên sử dụng loại có màu ban đêm, giúp cho việc nhận dạng dễ dàng.
- Hoạt động ổn định, hạn chế hư hỏng.



## Giải pháp camera cho các khu vực khác

- Các khu vực khác ví dụ như : hành lang, tiền sảnh, cổng vào, lối thoát hiểm.
- Các camera khu vực này cần độ ổn định cao hoạt động kết nối tốt.
- Các vị trí lắp đặt phải đảm bảo được góc quan sát, thẩm mỹ, hạn chế được tình trạng phá hoại.



# KHÓA CỬA THÔNG MINH



## KIỂM SOÁT DOANH THU

- Checking báo cáo doanh thu hàng ngày ,hàng tháng thông qua phần mềm quản lý khách sạn.
- Checking số phòng đang sử dụng, số phòng trống từ xa, kiểm soát được việc gian lận từ nhân viên lễ tân ( thẻ cấp cho khách thuê phòng bắt buộc phải thông qua phần mềm quản lý khách sạn ).

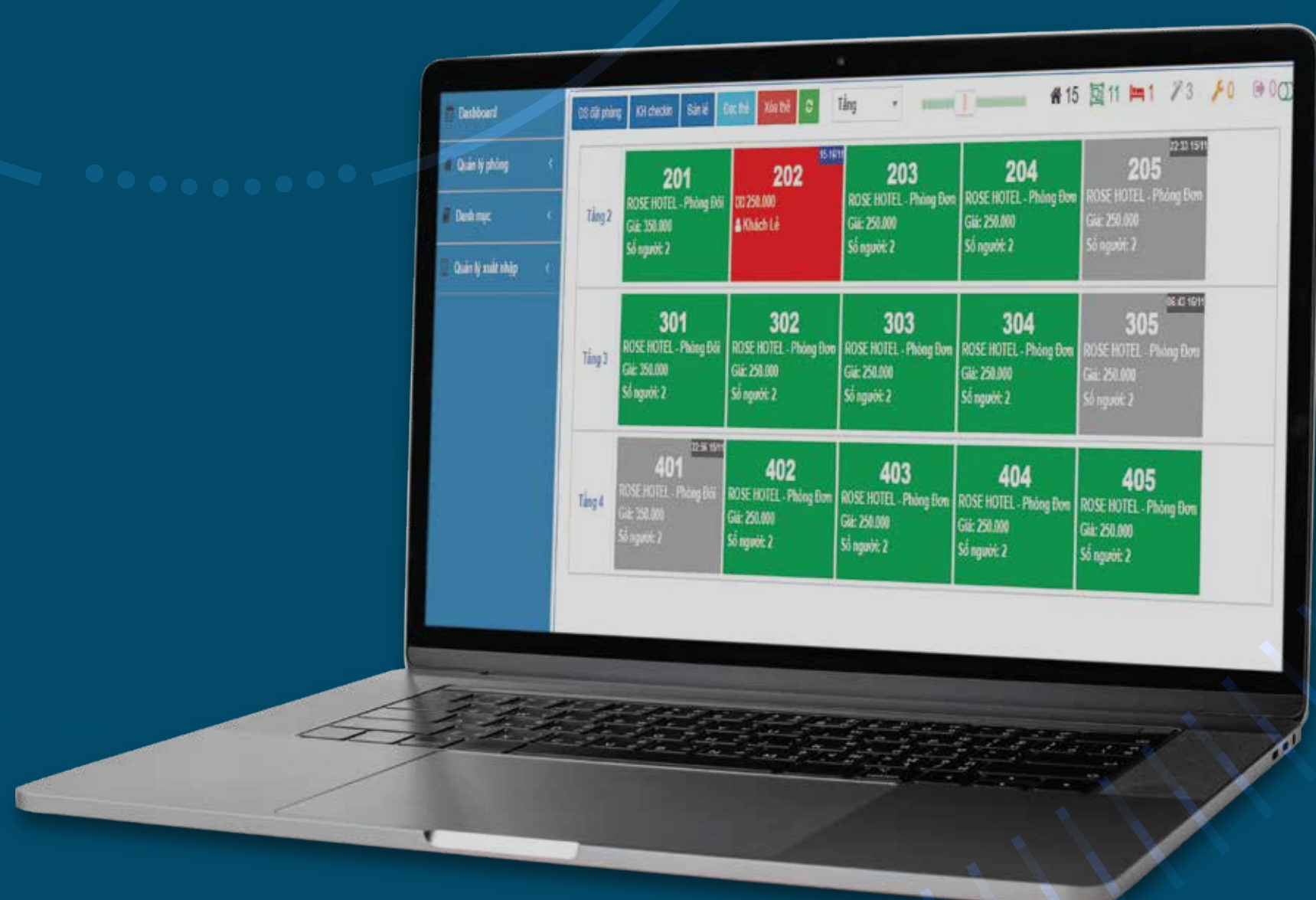
## TĂNG ĐỘ CHUYÊN NGHIỆP

- Khách sạn của bạn sẽ thực sự chuyên nghiệp trong mắt khách lưu trú nhờ hệ thống khoá từ thông minh, tạo cảm giác an toàn cho khách du lịch.
- Giúp du khách tránh thất thoát tài sản.

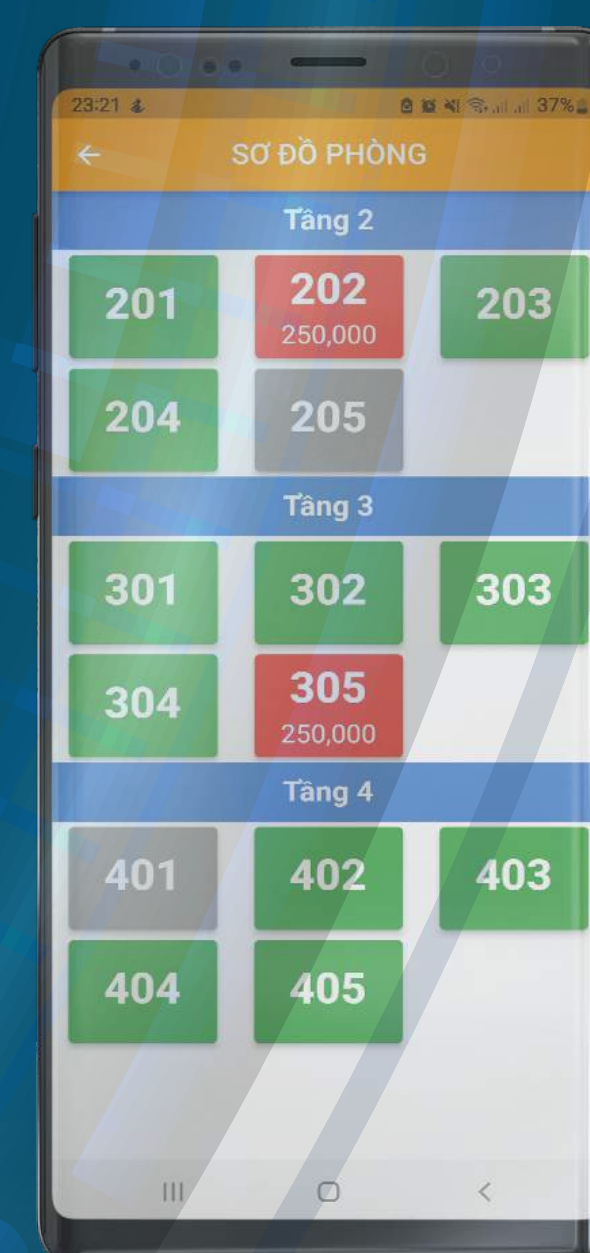
## ĐẸ DÀNG QUẢN LÝ VỀ THỜI GIAN RA VÀO

- Sử dụng phần mềm để quản lý hệ thống khóa khách sạn, cài đặt thời gian sử dụng cho từng thẻ khách.
- Kết nối với các thiết bị điện tử thông minh như điện thoại hay máy tính để khi khách trả phòng hay nhận phòng nhân viên chỉ cần vào máy tính kiểm tra với thời gian nhanh nhất và chính xác nhất.

# PHẦN MỀM QUẢN LÝ KHÁCH SẠN



Giao diện máy tính



Giao diện điện thoại

Quản lý khách đoàn, khách lẻ, các đại lý du lịch, combo, theo tour.

Trang bị tỷ giá quy đổi thuận tiện cho việc khách nước ngoài thanh toán.

Tách bạch mức giá cài theo giờ, theo ngày, theo đêm.

Phân quyền theo từng cấp, nghiệp vụ cho từng nhân viên.

Tạo nhiều cơ sở cho từng khách sạn theo chuỗi kinh doanh, nắm bắt tổng hợp tình hình kinh doanh khách sạn.

Đặt và quản lý mức giá hợp đồng cho từng đối tác liên kết như: đại lý du lịch, OTA, dịch vụ cho thuê xe, taxi.



# THIẾT BỊ DÀNH CHO KHÓA THÔNG MINH

## Khóa RF7868



- Phù hợp: Khách sạn theo thiết kế hiện đại, thông dụng.
- Màu sắc: Bạc, Đen.
- Chức năng: Chức năng khóa đôi: tích hợp chốt an toàn, chống cạy cửa, báo hiệu cửa chưa đóng chắc chắn.
- Cách mở khóa: Thẻ từ TM08 & chìa khóa cơ trong trường hợp khẩn cấp.
- Cấu tạo: Inox 304.
- Pin: 4xAA Alkaline, tuổi thọ pin có thể lên tới 12 tháng (tùy tần suất sử dụng).
- Chuẩn ruột: Ruột tâm 62 (có thể mở rộng dùng ruột tâm 70).
- Kích thước (mm): 293(dài) x 76(rộng) x 23(dày)
- Đổ cửa (mm): 38(dày) x 105(rộng).
- Thiết kế và công nghệ: Australia.

## Khóa MF2115



- Màu: Trắng – Đen.
- Phù hợp cho khách sạn theo thiết kế đơn giản, sang trọng.
- Cách mở cửa: Thẻ cảm ứng MI08 và chìa khóa cơ trong trường hợp khẩn cấp.
- Cấu tạo Nhôm.
- Sử dụng pin AA, thời lượng sử dụng pin từ 06 tháng đến 12 tháng tùy vào tần suất sử dụng. Có chức năng đèn báo pin yếu.
- Chức năng khóa đôi: Tích hợp chốt an toàn, báo hiệu cửa chưa đóng chặt.
- Đổ cửa (mm): 38 (dày) x 115 (rộng).
- Ruột khách sạn tâm 70.
- Kích thước (mm):
  - + MT: 12 (dày) x 63 (rộng) x 160 (dài).
  - + MS: 20 (dày) x 75 (rộng) x 275 (dài).

## Khóa Khách sạn PHGLock MF 2112



- Cách mở khóa: Thẻ MF08 & chìa khóa cơ trong TH khẩn cấp.
- Cấu tạo: Nhôm - Pin: pin AA, tuổi thọ pin từ 6-12 tháng tùy tần suất sử dụng, có chức năng đèn báo pin yếu.
- Chức năng khóa đôi: Tích hợp chốt an toàn, báo hiệu cửa chưa đóng chặt.
- Test đóng/mở: 100.000 lần.
- Đổ cửa (mm): 38(dày) x 115(rộng) - Chuẩn ruột: Ruột khách sạn tâm 70.
- Kích thước (mm):
  - + MT: 15(dày) x 65(rộng) x 170(dài).
  - + MS: 20(dày) x 75(rộng) x 275(dài).
- Khóa Khách sạn PHGLock MF 2112 sử dụng pin - Pin AA, tuổi thọ pin từ 6-12 tháng tùy theo tần suất sử dụng.
- Có chức năng đèn báo pin yếu.

## Hộp tiết kiệm điện ESTM08



- Chất liệu: Nhựa ABS.
- Công suất: 7200W - 9600W.
- Điện thế: 180 - 220VAC - 50Hz.
- Cường Độ: 40A.
- Chức năng: Kết nối với hệ thống điện trong phòng khách sạn, tiết kiệm điện năng cho hệ thống.
- Kích thước (mm): 86 (dài) x 86 (rộng) x 15 (dày) x 29 (sâu), kích thước phù hợp.
- Bảo hành: 12 tháng.

## Thẻ TI/MI



- Thẻ cảm ứng Mifare sử dụng chip cảm biến thông minh giúp quản lý và lưu trữ dữ liệu.
- Chất liệu ABS cực bền, chống thấm nước. Không cần nguồn cấp tương thích với các mạch đầu đọc thẻ Mifare.
- Có thể in hình ảnh lên thẻ.

## Thiết bị giải mã thẻ ERTM08



- Thiết bị giải mã thẻ ERTM03 dùng cho các dòng khóa cửa điện tử RF7153, RF2132, RF2012A, RF2012ZA...
- Đọc và ghi thẻ cảm ứng: Thẻ hệ thống, thẻ chương trình, thẻ chủ (Master), thẻ quản lý, thẻ tầng, thẻ khách, vv...
- Kết nối máy tính qua cổng COM, USB.
- Độ an toàn cao: Chống các thiết bị dò mã.
- Bảo hành: 12 tháng.

## Thiết bị giải mã thẻ ERTM03



- Thiết bị giải mã thẻ ERTM03 dùng cho các dòng khóa cửa điện tử RF8181, RF8010, RF8112, RF8101, RF8121, RF8153.
- Đọc và ghi thẻ cảm ứng: Thẻ hệ thống, thẻ chương trình, thẻ chủ (Master), thẻ quản lý, thẻ tầng, thẻ khách...
- Kết nối máy tính qua cổng COM, USB.
- Độ an toàn cao: Chống các thiết bị dò mã.
- Bảo hành: 12 tháng.

## Mắt thần



- Phù hợp cho khách sạn và căn hộ.
- Độ dày cửa 35 - 55 mm.
- Cấu tạo: Hợp kim đồng.
- Góc nhìn: 135 độ.

## Chốt an toàn dạng gạt



- Chốt an toàn dạng gạt.
- Bảo vệ cửa cho khách sạn.
- Cấu tạo hợp kim kẽm.

## Gateway GW09



- Kích thước (mm): 68 (ngang) x 68 (dài) x 24 (dày).
- Kết nối: USB/USB Type C - 5VDC.
- Tạo thẻ để sử dụng - Dùng thẻ hệ Mifare, quét và nhận.



# HỆ THỐNG MẠNG



## WiFi Marketing – Tiếp thị qua WiFi

- Doanh nghiệp có thể tích hợp hình ảnh hoặc video giới thiệu của công ty hoặc quảng bá các dịch vụ của mình khi khách hàng sử dụng wifi của khách sạn.

- Đơn vị dịch vụ còn có thể “gửi gắm” thông điệp từ các đối tác khác, vừa mang lại lợi ích cho người dùng mà vừa tăng được trải nghiệm của khách hàng khi sử dụng.

- Làm hài lòng khách hàng và giúp tăng số lượng khách đến sử dụng dịch vụ.

## Quản trị tập trung

- Bộ xử lý tập trung controller có chức năng tự động kết nối thông minh tới thiết bị AP và kiểm soát quản lý thiết bị AP với quy mô lớn.

- Người dùng thao tác thiết lập cơ chế 1 lần duy nhất cho các thiết bị Access point qua bộ điều khiển trung tâm do Wicell trực tiếp cung cấp và hướng dẫn.

- Giúp quản trị viên có thể quản lý, giám sát, cấu hình toàn bộ hệ thống lắp đặt hàng trăm Access Point mà không cần phải mất nhiều công sức.

## Công nghệ Mesh không dây

Công nghệ Mesh cho phép lắp đặt toàn bộ hệ thống WiFi mà không hề sử dụng đến các đường dây dẫn cáp mạng.

- Đảm bảo mỹ quan tòa nhà, không phá vỡ không gian kiến trúc, tiết kiệm chi phí lắp đặt, gia tăng thời gian sử dụng so với việc sử dụng cáp mạng thông thường.

- Hiệu năng và độ suy hao tín hiệu không vượt quá 20% khi so với sử dụng dây mạng.

## Công nghệ Smart Roaming

Công nghệ roaming tự động với giải pháp hỗ trợ người dùng tự kết nối internet khi người sử dụng đang di chuyển qua các trạm phát sóng.

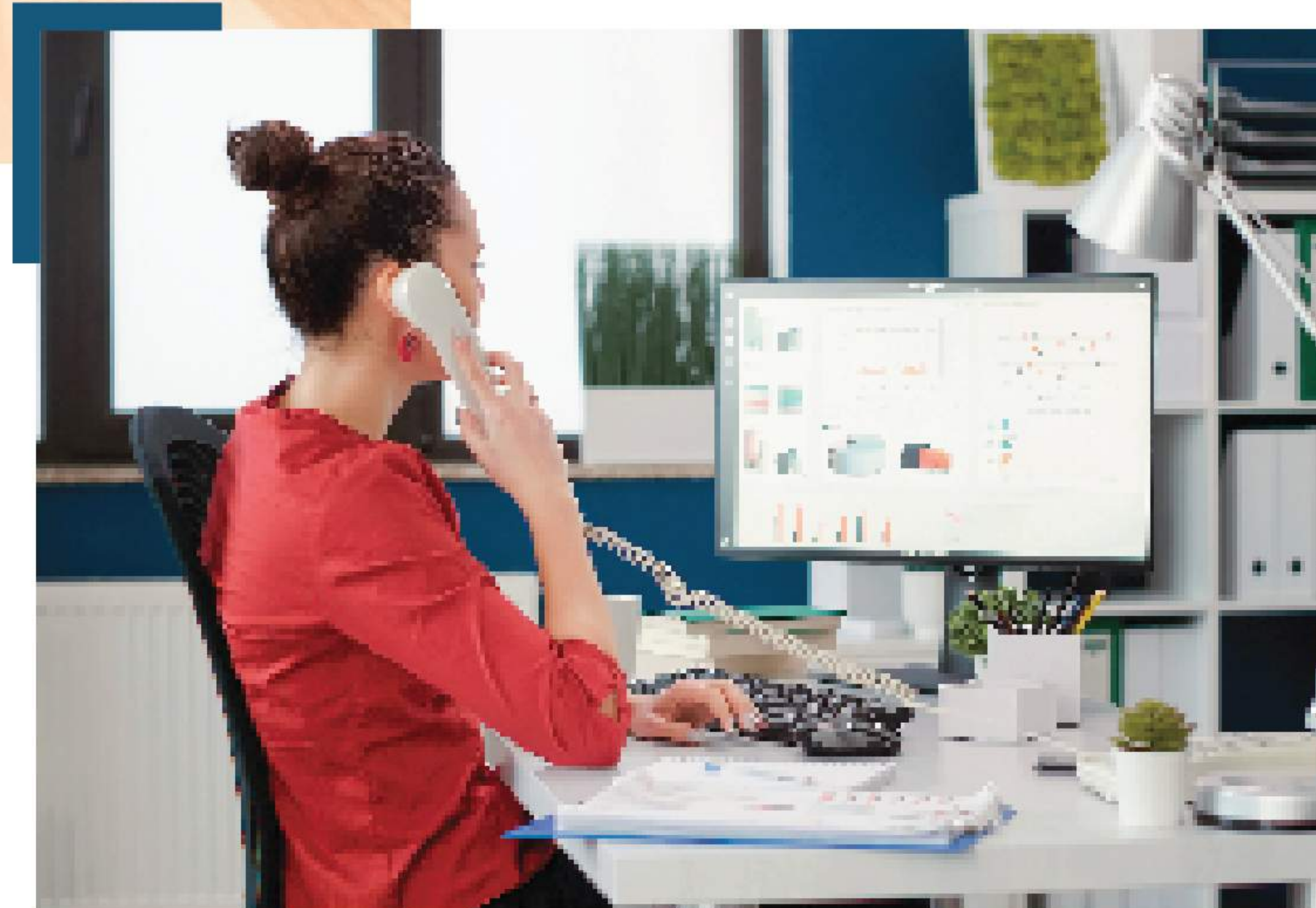
-Tự động bắt dính các điểm phát sóng access point giúp trải nghiệm không dây liên tục, không bị ngắt quãng đường truyền.

-Đặc biệt hỗ trợ truyền tải cực nhanh trong các ứng dụng OTT như Zalo, Skype, Viber,...





# TỔNG ĐÀI NỘI BỘ KHÁCH SẠN



## CÁC BỘ PHẬN CHÍNH

Khung tổng đài: thiết bị trung tâm xử lý tín hiệu đến và đi của toàn bộ hệ thống điện thoại tổng đài nội bộ, được lắp đặt tại phòng máy chủ.

Máy lẻ tân: Hay còn được gọi là bàn lập trình, có chức năng tiếp nhận xử lý các cuộc gọi đến và đi, cũng như cài đặt cấu hình những tính năng cơ bản.

Máy điện thoại nhánh: là máy lẻ để người sử dụng cầm tay hoặc để bàn có chức năng thực hiện cuộc gọi cơ bản.

- Gọi liên lạc giữ các máy nhánh với nhau hoặc ra ngoài.
- Phát lời chào tự động cho cuộc gọi đến.
- Chuyển hướng cuộc gọi theo ý muốn.
- Tương thích với phần mềm quản lý vận hành khách sạn.
- Tính cước riêng cho từng máy nhánh nhất định.
- Tổng hợp danh sách số cuộc gọi đi và đến.
- Nhắn tin chăm sóc tới khách hàng.
- Ghi âm nội dung cuộc gọi.



# HỆ THỐNG ÂM THANH KHÁCH SẠN

- Chức năng thông báo: quý vị có thể thông báo toàn bộ khách sạn thông qua micro thông báo, thông báo từng bộ phận thông bộ chọn vùng hay micro chọn vùng.
- Thông báo khẩn cấp: Đây là chức năng báo cháy, báo khẩn cấp khi xảy ra một sự cố nghiêm trọng nào đó. Bộ phát nhạc khẩn cấp tự động được kết hợp với hệ thống báo cháy và các hệ thống khác.
- Chức năng phát nhạc nền: Tiếng nhạc du dương 24/24 là chức năng cơ bản của hệ thống này. Một khách sạn lớn không thể thiếu tiếng nhạc lẫn tăn, du dương.
- Chức năng hẹn giờ thông báo, nhắc nhở tự động: Chức năng này tự động thông báo nhân viên đã hết ca, hay tự động báo giờ làm việc.





# HỆ THỐNG HOTEL TV



- Quản lý tập trung và đồng bộ hóa tất cả các TV trong khách sạn, resort, thêm các tiện ích như lời chào, chỉ dẫn sơ đồ khách sạn, các dịch vụ khách sạn, thời tiết, giờ trả phòng,...
- Liên kết, kết nối với các phần mềm quản lý khách sạn.
- Tùy biến theo màn hình hiện thị, hình nền, giọng nói, âm thanh theo thương hiệu của khách sạn.
- Hệ thống màn hình hiệu suất cao chuyên biệt cho khách sạn nên hạn chế được vấn đề bảo dưỡng.

- Lướt web, đọc báo, tiện ích về các dịch vụ ngay tại phòng như đặt món, đặt vé máy bay, đặt các dịch vụ thư giãn ngay tại phòng.
- Thủ tục check out chỉ với những nút điều khiển trên remote.
- Kết nối với thiết bị cá nhân để có thể làm việc trực tiếp trên màn hình tivi.
- Thông báo về chương trình, sự kiện của khách sạn cho khách hàng.



- Trong tương lai gần thì xu hướng truyền tải thông điệp của các tổ chức - doanh nghiệp, đặc biệt là các khách sạn cao cấp sẽ là tăng cường sử dụng các thiết bị công nghệ cao cấp.
- Sử dụng các màn hình chuyên dụng, Hotel TV, màn hình ghép nhằm để giúp khách sạn nhanh chóng tăng doanh thu và danh tiếng hiệu quả.





**GIANG ANH** <sup>®</sup>  
**camera**



**COMPANY PROFILE**

**HỒ SƠ NĂNG LỰC**

**CÔNG TY TNHH VIỄN THÔNG - CÔNG NGHỆ GIANG ANH**  
GIANG ANH TELECOMMTINICATION - TECHNOLOGY COMPANY LIMITED

[www.gianganhcamera.com](http://www.gianganhcamera.com)





- » ỦY QUYỀN PHÂN PHỐI THIẾT BỊ AN NINH TRÊN TOÀN QUỐC
- » PHÂN PHỐI HỆ THỐNG CỬA TỰ ĐỘNG & CHUÔNG HÌNH
- » TƯ VẤN - THIẾT KẾ - LẮP ĐẶT CAMERA AN NINH QUAN SÁT
- » NHÀ THẦU CUNG CẤP - THI CÔNG HỆ THỐNG ĐIỆN NHỆ

# MỤC LỤC

**GIANG ANH**<sup>®</sup>  
**camera**

02	GIỚI THIỆU CHUNG
03	TẦM NHÌN, SỨ MỆNH, GIÁ TRỊ CỐT LÕI
04	LĨNH VỰC KINH DOANH
05	SƠ ĐỒ TỔ CHỨC
06	GIẢI PHÁP HỆ THỐNG MẠNG
07	GIẢI PHÁP TỔNG ĐÀI NỘI BỘ
08	GIẢI PHÁP TRẠM CÂN ĐIỆN TỬ
09	GIẢI PHÁP CAMERA GIAO THÔNG
10	GIẢI PHÁP CAMERA AN NINH TRẬT TỰ
11	GIẢI PHÁP CAMERA CHO KINH DOANH
12	GIẢI PHÁP VỀ BÃI ĐỖ XE THÔNG MINH
13	GIẢI PHÁP VỀ HỆ THỐNG KIỂM SOÁT VÀO RA
14	GIẢI PHÁP SMARTHOME NHÀ THÔNG MINH
15	DANH MỤC HỢP ĐỒNG TIÊU BIỂU
16	MỘT SỐ HÌNH ẢNH DỰ ÁN TIÊU BIỂU
17	KHÁCH HÀNG TIÊU BIỂU
18	ĐỐI TÁC TIÊU BIỂU



# GIỚI THIỆU CHUNG

Tập thể đội ngũ cán bộ và nhân viên trong công ty quyết tâm xây dựng công ty Giang Anh trở thành một tổ chức vững mạnh về kinh tế, bền chặt trong quan hệ. Trong suốt quá trình hoạt động hơn 3 năm qua, Công ty Giang Anh đã đạt được những thành tích đáng kể, từng bước phát triển lớn mạnh, ngày càng nâng cao đời sống vật chất và tinh thần cho Nhân viên, khách hàng tin tưởng, bạn bè đối tác quý mến.

**Tên Công ty:** CÔNG TY TNHH VIỄN THÔNG – CÔNG NGHỆ GIANG ANH

**Tên giao dịch Quốc tế:**  
GIANG ANH TELECOMMUNICATION  
- TECHNOLOGY COMPANY LIMITED

**Địa chỉ:** Tổ 2, Thị trấn Ba Sao,  
Huyện Kim Bảng, Tỉnh Hà Nam

**VPGD Hà Nam:** Số 65, Lý Thái Tổ,  
P. Lê Hồng Phong, TP Phủ Lý, Hà Nam

**VPGD Hà Nội:** Tầng 7 - Zen Tower,  
12 Khuất Duy Tiến, Thanh Xuân, Hà Nội

**☎:** 02266.292.292 - 0369.119.119

**✉:** info@gianganhcamera.com

**🌐:** www.gianganhcamera.com





# TÂM NHÌN, SỨ MỆNH, GIÁ TRỊ CỐT LÕI



## TÂM NHÌN

Chúng tôi luôn phấn đấu là đơn vị hàng đầu trong lĩnh vực công nghệ thông minh, ứng dụng các công nghệ thông minh của máy móc vào cuộc sống của con người, giải phóng sức lao động, tiết kiệm được thời gian tiền bạc cho khách hàng.



## SỨ MỆNH

Để trở thành một công ty hàng đầu chuyên cung cấp, thi công lắp đặt các giải pháp công nghệ cho cuộc sống sôi động. Chúng tôi luôn lắng nghe ý kiến đóng góp của khách hàng và luôn lựa chọn sản phẩm công nghệ mới chất lượng tốt nhất đến tận tay khách hàng.

## GIÁ TRỊ CỐT LÕI

### Luôn luôn hướng tới khách hàng:

- Luôn lắng nghe và mang tới khách hàng sản phẩm và dịch vụ với chất lượng và chi phí phù hợp nhất;
- Đáp ứng đa dạng các nhu cầu của khách hàng bằng các dịch vụ gia tăng;
- Thiết lập một mối quan hệ thân thiết, bền vững với khách hàng.

### Hợp tác, chia sẻ, tin cậy:

- Sức mạnh tập thể là nhân tố tạo nên sức mạnh của Giang Anh, đoàn kết được tạo ra từ sự kết hợp, bổ sung giữa các cá nhân với năng lực và cá tính riêng biệt.
- Thiết lập môi trường làm việc tin tưởng và tôn trọng lẫn nhau - Phát huy tối đa khả năng làm việc theo nhóm.
- Tạo nên một môi trường làm việc chuyên nghiệp, tại đó một môi trường mở cho các cán bộ công nhân viên, nhằm đáp ứng tiêu chí phục vụ quý khách hàng nhanh nhất, tiện lợi nhất, hiệu quả nhất.
- Không ngừng phát triển đổi mới kỹ thuật, các thành viên luôn trao đổi học hỏi bồi dưỡng kiến thức, phát triển những sản phẩm phục vụ xã hội mang giá trị công nghệ cao.



## LĨNH VỰC KINH DOANH

Chúng tôi chuyên phân phối, kinh doanh, khảo sát, tư vấn thiết kế, lắp đặt và bảo hành các thiết bị an ninh, an toàn, tự động hoá cho các hệ thống sau:

- Hệ thống Camera an ninh, giám sát
- Hệ thống báo động chống trộm tự động bằng đèn còi, hoặc cảnh báo từ xa qua điện thoại cố định hoặc di động.
- Hệ thống báo cháy, chữa cháy tự động.
- Hệ thống bãi xe thông minh cho tòa nhà, bệnh viện, trường học, chợ ...
- Hệ thống chuông cửa có màn hình, có tiếng. Khóa điện mở cửa tự động.
- Hệ thống báo giờ tự động cho Trường học, Văn phòng, nhà máy, trung tâm đào tạo...
- Hệ thống kiểm soát vào ra, chấm công bằng thẻ thông minh, mã số, bằng vân tay.



CÔNG TY TNHH VIỄN THÔNG - CÔNG NGHỆ GIANG ANH luôn hướng tới những công nghệ cao nhằm mục đích tư vấn cũng như chuyển giao công nghệ có chất lượng cao tới khách hàng. Chính điều này đã mang lại hiệu quả kinh tế cho khách hàng trong bối cảnh kinh tế hội nhập.

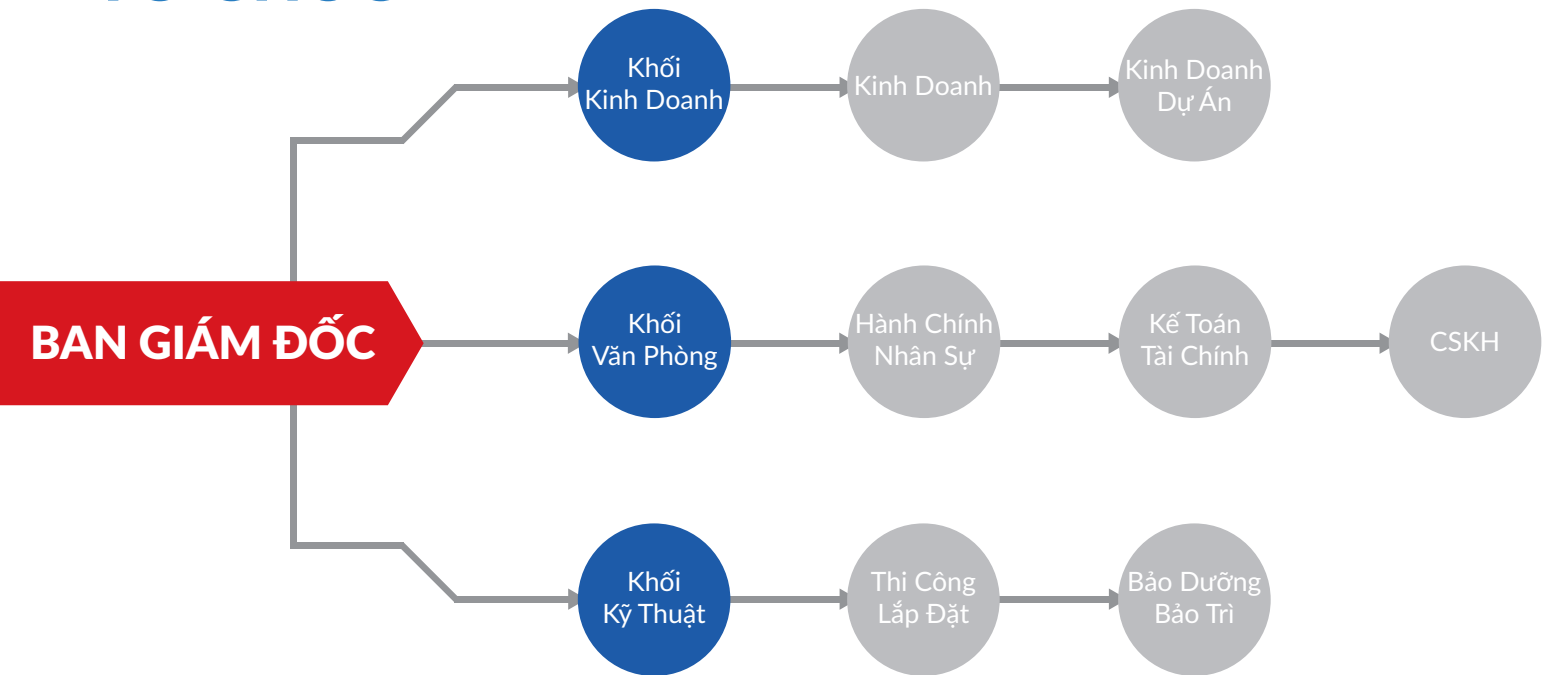
Đối với Công ty TNHH Viễn thông - Công nghệ Giang Anh, sự hài lòng của khách hàng là điều quan trọng nhất. Sự hài lòng này đã, và đang thể hiện rõ nét trong từng dịch vụ, của giải pháp và điều quan trọng nhất là mang lại hiệu quả cho khách hàng. Công ty đã xây dựng những nguyên tắc chuẩn trong phục vụ khách hàng:

- Đáp ứng nhanh chóng và hiệu quả mọi yêu cầu của khách hàng
- Đảm bảo sự hoạt động liên tục đối với các dịch vụ mà Công ty cung cấp.
- Nhiệt tình, chu đáo với thái độ nhanh nhẹn, hòa nhã.
- Đảm bảo cung cấp dịch vụ với giá cả hợp lý và sức cạnh tranh cao.
- Luôn quan tâm đến chính sách đào tạo nhân viên, đảm bảo, tính chuyên môn cao.





# SƠ ĐỒ TỔ CHỨC



## NĂNG LỰC NHÂN SỰ

Năng lực nhân sự trên 15 nhân viên gồm nhiều bộ phận trình độ cao đẳng trở lên.

- Nhân viên khối dự án, thi công:
  - + 8 Kỹ thuật
  - + 3 Cử nhân
  - + 2 Kỹ sư
- Nhân viên khối kế toán tài chính:
  - + 1 Cao đẳng
  - + 2 Cử nhân
- Nhân viên khối kinh doanh, dự án:
  - + 3 Cao đẳng
  - + 2 Cử nhân
- Nhân viên marketing:
  - + 2 Cử nhân
- Nhân viên khối hành chính, nhân sự:
  - + 2 Cao đẳng

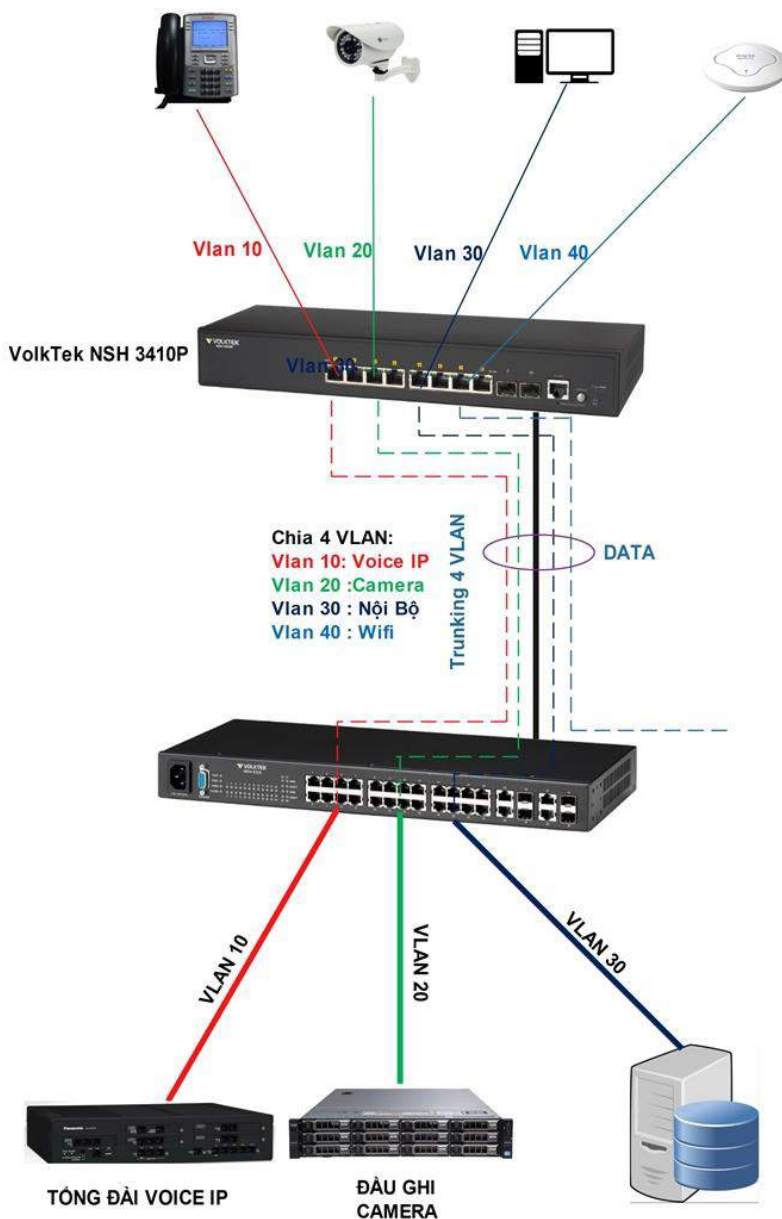
Với đội ngũ kỹ sư, kỹ thuật viên và nhân viên lành nghề, giàu kinh nghiệm thực tế, chúng tôi luôn đón nhận áp dụng những kỹ thuật công nghệ mới trong sản xuất cũng như kinh doanh nhằm mục đích mang đến những dịch vụ tốt nhất, những tiện nghi tốt nhất, tăng năng suất kỷ luật lao động cho doanh nghiệp và cho quý khách.

### MÔI TRƯỜNG LÀM VIỆC:

- Năng động và chuyên nghiệp, luôn tạo tối đa điều kiện cho mỗi cá nhân phát triển khả năng của mình;
- Có chính sách thu hút nhân tài, tổ chức các chương trình tuyển dụng tại các trường để tìm kiếm nguồn lực giàu kinh nghiệm, tham gia đóng góp các sáng kiến đổi mới, phát triển doanh nghiệp.



# GIẢI PHÁP HỆ THỐNG MẠNG



Hệ thống bao gồm các dịch vụ Wi-Fi, Camera, Voice IP, PC gắn từ switch nhánh truyền dữ liệu về trung tâm thông qua switch trung tâm. Tại trung tâm sẽ có 1 switch trung tâm điều phối lưu lượng đến các switch nhánh thông qua các VLAN tương ứng và được quản lý bởi Main Router. Tại switch trung tâm sẽ có các thiết bị tổng đài, đầu ghi camera, server,... là nơi tập trung lưu trữ toàn bộ dữ liệu, hình ảnh, voice quan trọng cho công ty.

- Hệ thống phân chia lưu lượng dựa vào VLAN giúp hệ thống không xung đột dịch vụ, tránh broadcast từ các thiết bị khác, dễ dàng quản lý dịch vụ và khắc phục sự cố 1 cách dễ dàng khi có vấn đề xảy ra, giảm thiểu tấn công từ ngoài vào và ngược lại.

- Tính bảo mật cao, phân quyền chặt chẽ, quản lý người dùng

- Hệ thống phát triển bền vững và nâng cấp hệ thống trong tương lai không làm ảnh hưởng, thay thế thiết bị hiện tại.

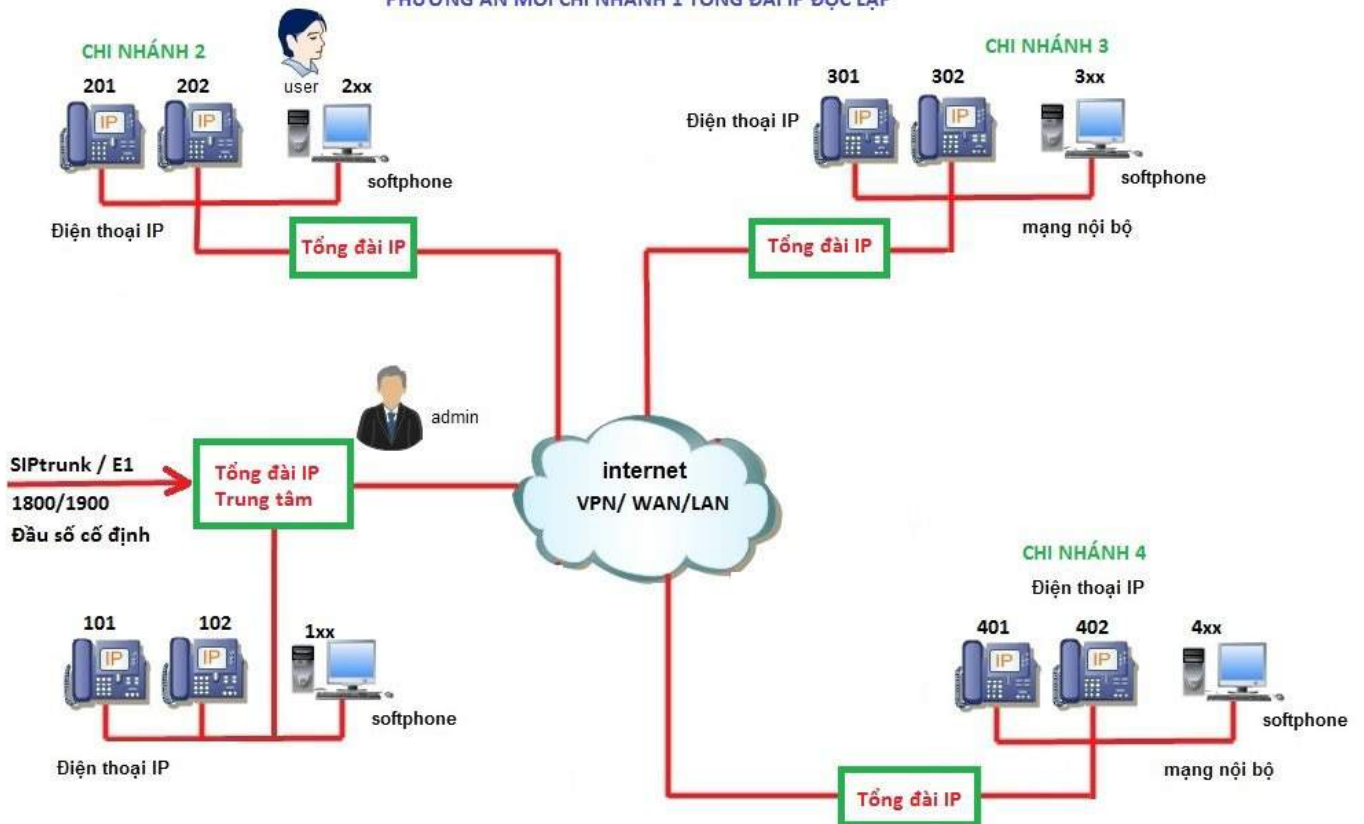
- Switch nhánh và switch trung tâm truyền dữ liệu gộp băng thông 6 Gb ~8 Gb giúp việc truyền nhận dữ liệu trong nội bộ nhanh hơn.





# GIẢI PHÁP TỔNG ĐÀI NỘI BỘ

PHƯƠNG ÁN MỖI CHI NHÁNH 1 TỔNG ĐÀI IP ĐỘC LẬP



## Giải pháp sử dụng 1 tổng đài chung cho nhiều chi nhánh

### Ưu điểm:

- Chỉ cần đầu tư 1 tổng đài sử dụng cho toàn bộ các chi nhánh giao dịch

### Nhược điểm:

- Cần băng thông lớn để các điểm kết nối về
- Mỗi chi nhánh phụ thuộc vào đường truyền cáp quang, nếu đường truyền có vấn đề thì chi nhánh đó sẽ ngừng liên lạc

## Giải pháp sử dụng mỗi chi nhánh 1 tổng đài riêng

### Ưu điểm:

- Các điểm hoạt động độc lập không phụ thuộc vào đường mạng kết nối
- Các chi nhánh hoạt động ổn định độc lập
- Không cần băng thông kết nối quá lớn

### Nhược điểm:

- Mỗi chi nhánh cần 1 tổng đài IP riêng





# GIẢI PHÁP TRẠM CÂN ĐIỆN TỬ

Camera toàn cảnh



Camera biển số trước



Camera biển số sau



Cảm biến vị trí

**VitrukWeigh**



Switch mạng



Internet



Bảng LED hiển thị số cân



Đầu cân  
(Indicator)



Máy tính cài đặt phần mềm giám sát trạm cân Vitrukweigh



Máy in phiếu cân

## Những lợi ích giải pháp quản lý trạm cân xe tải mang lại cho doanh nghiệp

- Chụp ảnh và nhận dạng biển số tự động
- Chống gian lận khi xe đỗ sai vị trí trên bàn cân gây hao hụt trọng lượng cân
- Chống sai lệch trọng lượng khi đồng hồ cân chưa ổn định
- Chống reset nút "zero" trên đồng hồ cân khi xe đang lên cân gây hao hụt trọng lượng thực tế
- Chống sửa và làm giả phiếu cân
- Cảnh báo xe quá tải theo quy định
- Gửi báo cáo tự động bằng email. Mặc định gửi báo cáo qua Email theo thời gian đặt trước
- Thống kê số phiếu cân đã in. Báo cáo thống kê số phiếu cân đã in cho từng Phiếu cân
- Quản lý thông tin và lịch sử Phiếu cân.
- Xuất báo cáo theo định dạng Excel, Pdf.
- Cung cấp API
- Quy đổi đơn vị đo.
- Tính giá trị hàng hóa.
- Chức năng Quản lý 2 bàn cân trên một máy tính.
- Cài đặt backup phần mềm trên một máy tính thứ 2.
- Giám sát màn hình máy tính cân từ xa





# GIẢI PHÁP HỆ THỐNG CAMERA GIAO THÔNG



Điều hành và quản lý cho việc vi phạm khi tham gia giao thông.

Lưu trữ thông tin các hành động vi phạm pháp luật của các cá nhân hay tập thể.

Phân tích dòng giao thông, dữ liệu cơ bản về hệ thống điều khiển giao thông.

Tổ chức hệ thống: Hệ thống phía trước bao gồm camera độ nét cao, bộ dò tín hiệu, bộ dò phương tiện (lập), bổ sung đèn LED.

Sự bao quát camera: 3 Mega camera có thể bao quát hai làn đường của một chiều, 6 Mega camera có thể bao quát hai làn đường của một chiều.

**Những nét đặc trưng của hệ thống:** Camera nhận biết được màu của tín hiệu đèn bằng các khung truyền, và tự động bắt các làn đường có liên quan, hiệu chỉnh các phương tiện đi qua, chụp ảnh các phương tiện vi phạm, xác nhận biển số xe, ghi hình, ghi lại video, gửi kết quả tới trung tâm quản lý.



## Hệ thống điều chỉnh ánh sáng

Thông qua việc thu thập nguồn sáng LED, hiệu quả của ánh sáng cường độ cao và điều chỉnh tạo ra ánh sáng mạnh hiệu suất cao.

Giúp tiết kiệm năng lượng và bảo vệ môi trường, loại bỏ ô nhiễm ánh sáng.

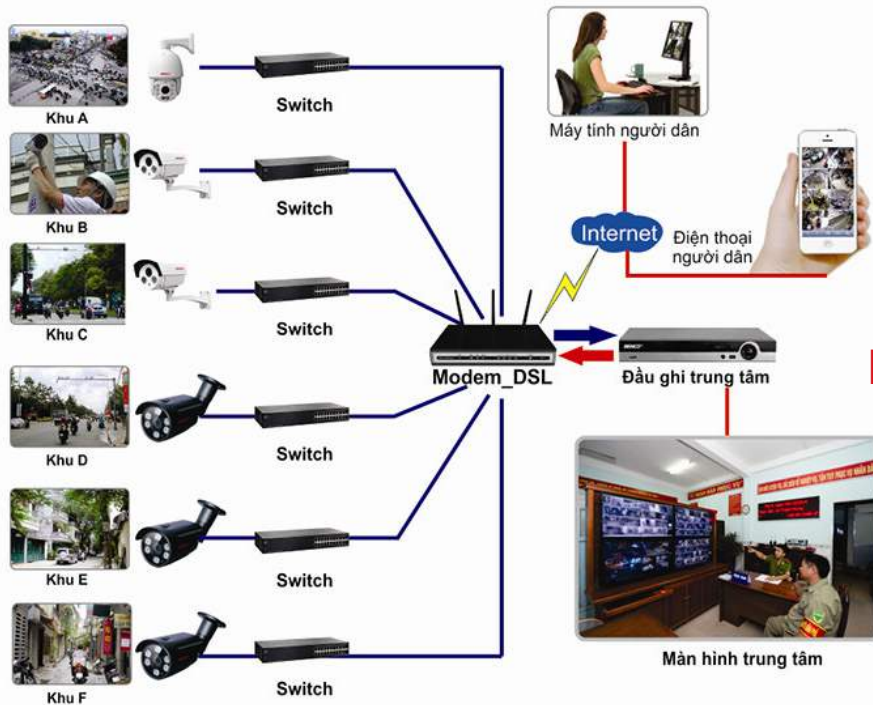
**Đồng bộ ánh sáng giao thông:** Camera có thể dò tín hiệu đèn đỏ bằng bộ dò này và bộ dò này kết nối tới rơ le.

**Rubust DSP Design:** Thiết kế hai nhân DSP đáp ứng tỉ lệ yêu cầu mã hóa khung hình cao của video độ nét cao. Hỗ Trợ hai luồng xuất ra HD video + Picture. Chức năng thông minh lỗi vi phạm luật giao thông.





# GIẢI PHÁP CAMERA AN NINH TRẬT TỰ



**Kết cấu hệ thống**

**Ngăn chặn**

Kiểm soát chặt chẽ.  
Không có góc chết.  
Can thiệp nhanh chóng.  
Kiểm soát phương tiện.

**Hiệu quả công việc**

Hệ thống lưu trữ video.  
Quản lý tập trung.  
Xử lý, chia sẻ tin tức kịp thời.

**Phản ứng nhanh**

Thông báo sự cố và giám sát kịp thời  
Quản lý tập trung & thống nhất  
Các bộ phận hoạt động hiệu quả





# GIẢI PHÁP CAMERA CHO KINH DOANH

## Hệ thống phân tích thông minh:

- Phát hiện, ngăn chặn, giảm thiểu những hành động gây nguy hiểm, tổn hại.

## Tích hợp hệ thống POS:

- Kết hợp video giám sát với dữ liệu giao dịch.

## Kết nối hệ thống báo động:

- Các loại cảm biến được lắp đặt trong khu vực để đề phòng xảy ra sự cố.

- Video giám sát được áp dụng để kiểm soát an ninh.



## Hệ thống giám sát:

- Chủ động theo dõi phân bố lưu lượng người ở từng khu vực, phát hiện khu vực thuận lợi và khu vực bất lợi, để phân bố nhân viên giám sát.

- Đối với người xem hàng hóa trước rồi mới quyết định, thông qua phân tích dữ liệu quản lý để có thể điều chỉnh kịp thời, biến người xem trở thành người mua.

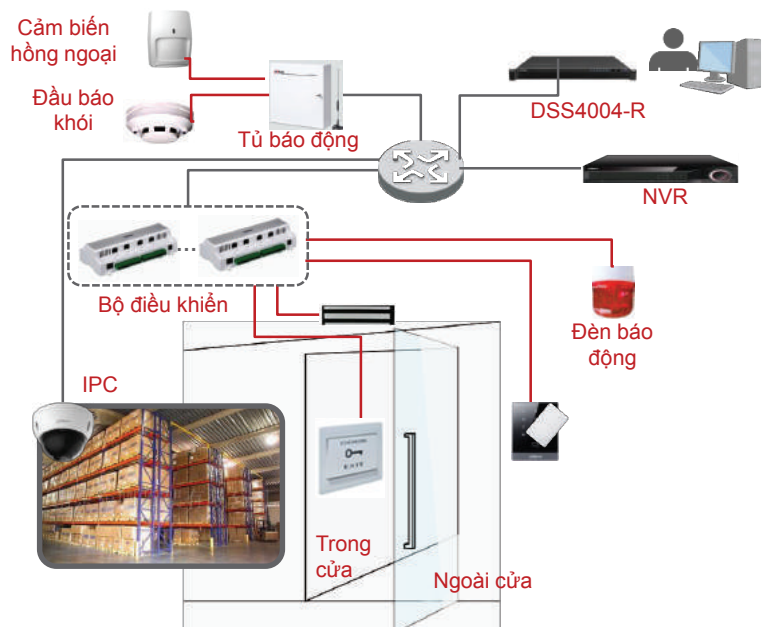
- Thông qua việc phân tích lưu lượng người, chúng ta sẽ có phương án để quản lý người vào giờ cao điểm, loại bỏ những nguy cơ tiềm ẩn.

## Liên kết đa hệ thống:

- Các cảm biến khói, cảm biến hồng ngoại được lắp đặt ở những khu vực có nguy cơ cao.

- IPC được sử dụng để giám sát bên trong và bên ngoài. Tích hợp và kết nối với các hệ thống báo động. Nhân viên an ninh có thể xác minh sự cố khi có báo động để đưa ra những phản ứng phù hợp.

- Bộ điều khiển, khóa thông minh để xác định chính xác nhân viên được phép vào kho để kiểm soát và nâng mức độ an ninh.

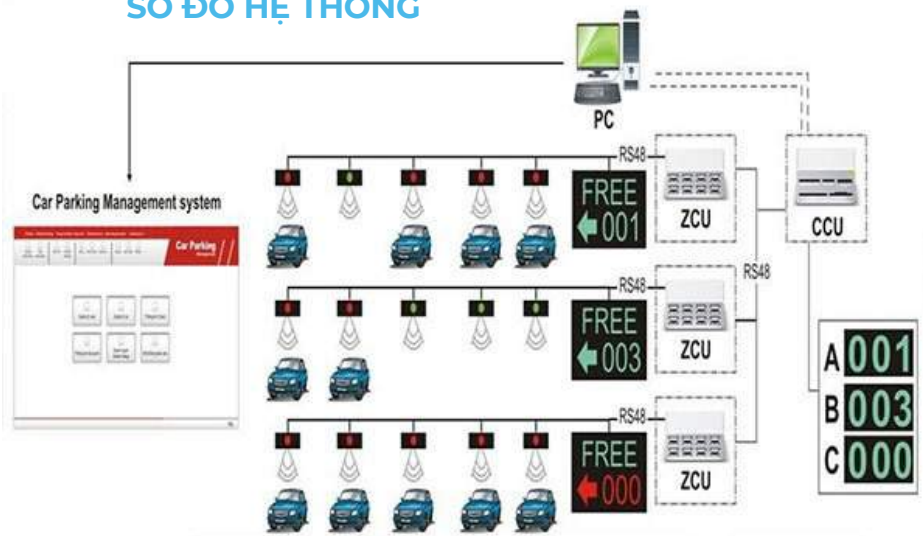




# GIẢI PHÁP VỀ BÃI ĐỖ XE THÔNG MINH

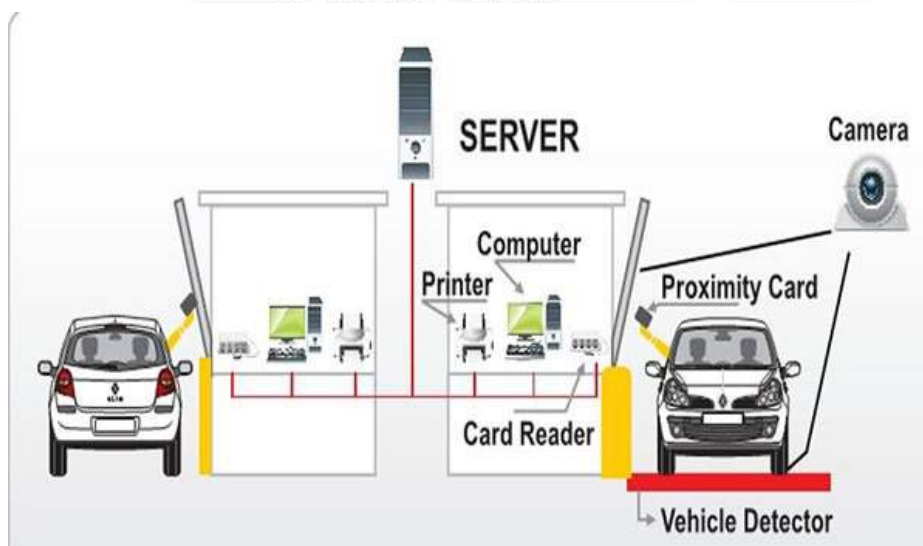


## SƠ ĐỒ HỆ THỐNG



### Lợi ích của giải pháp bãi giữ xe thông minh:

- Tiết kiệm chi phí, thời gian.
- Giảm số lượng nhân sự, nâng cao hiệu suất công việc.
- Điều hành phương tiện lưu thông dễ dàng.
- Thuận tiện cho người sử dụng.
- Kiểm soát xe ra vào bằng thẻ từ.
- Kiểm soát bảo mật, tự động nhận diện biển xe.
- Kiểm soát tự động.
- Hệ thống báo cáo doanh thu chi tiết, rõ ràng.
- Cảnh báo tội phạm xuất hiện trong bãi đỗ xe.





# GIẢI PHÁP VỀ HỆ THỐNG KIỂM SOÁT VÀO RA



Hệ thống kiểm soát có thể lắp trực tiếp trên nhiều loại cửa ra vào.

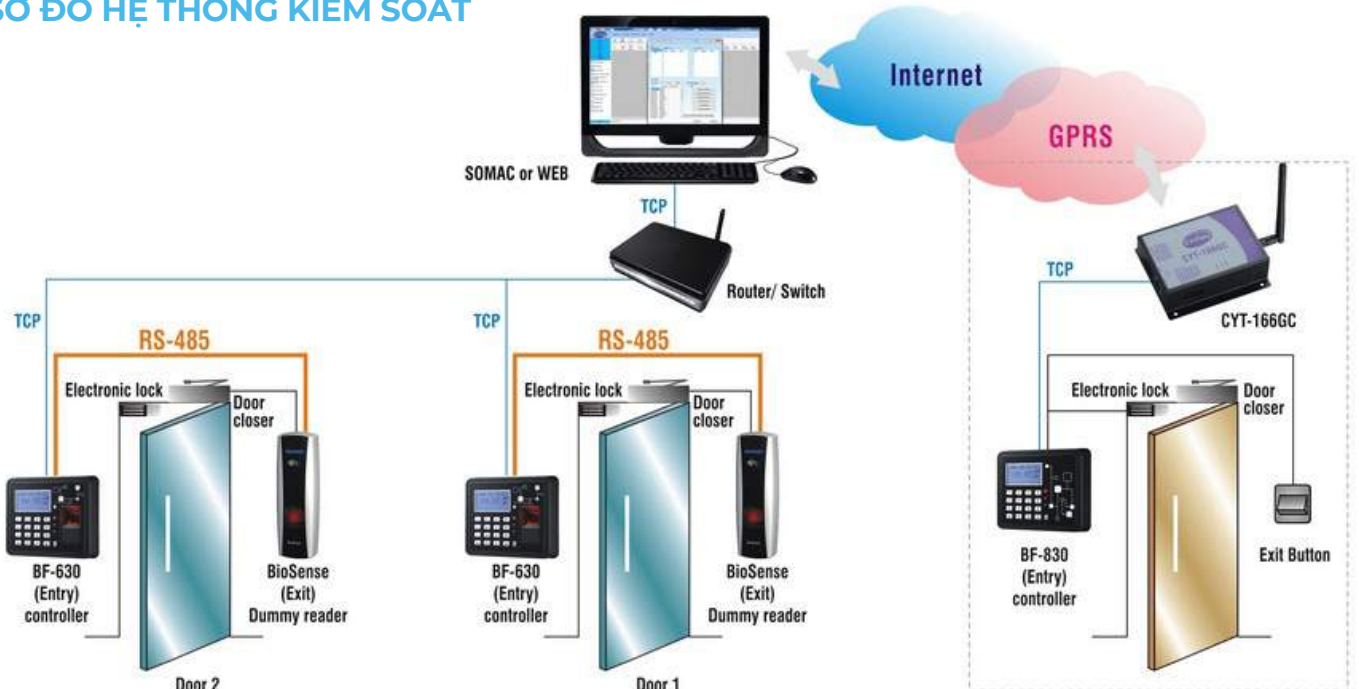
Trong đó lượng cửa có nhu cầu lắp đặt nhiều nhất chính là cửa ra vào tại các văn phòng.

Cửa ra vào tại các khu nhà xưởng sản xuất, khu chế xuất. Với mục đích kiểm soát nhân viên, kiểm soát thời gian ra vào của các đối tượng.

Kiểm soát được lượng người không cho phép ra vào trên hệ thống. Mà không cần nhiều nhân lực để quản lý.

Tiết kiệm được tối đa chi phí nhân sự về con người, chi phí thuê bảo vệ kiểm soát cửa.

## SƠ ĐỒ HỆ THỐNG KIỂM SOÁT





# GIẢI PHÁP SMARTHOME NHÀ THÔNG MINH



## Giải pháp nhà thông minh là gì?

Đây là một trong những cách để quản lý thiết bị điện thêm phần hiệu quả hơn nhiều so với trước đây. Tức toàn bộ các thiết bị điện sẽ như có một mạng lưới vô hình, hình thành hệ thống nhà thông minh. Chủ nhà hoàn toàn có thể giám sát, kiểm tra cũng như điều hành nó phù hợp mong muốn sử dụng của mình. Bên cạnh đó còn tích hợp thêm nhiều tính năng khác biệt hơn ngôi nhà bình thường. Như thiết bị có thể ghi nhớ, lưu lại thói quen của chủ nhà, kiểm soát hệ thống an ninh, báo bất thường, báo cháy để xử lý kịp thời. Người dùng có thể lên kế hoạch nhiều dịp khác nhau, phù hợp với mục đích sử dụng. Đồng thời đơn vị nhận hỗ trợ lắp đặt cũng có thể triển khai hỗ trợ, lên các kịch bản phù hợp. Mục đích nhằm bảo vệ ngôi nhà một cách tốt nhất, đảm bảo và an tâm hơn bao giờ hết.

## Sử dụng nhà thông minh sẽ cho phép người dùng:

+ Cho phép người dùng điều khiển, kiểm soát và tối ưu tất cả hệ thống chiếu sáng trong gia đình. Dễ dàng hẹn giờ bật tắt các thiết bị đèn tùy biến, qua smartphone ở bất kỳ đâu, bất kỳ thời điểm nào. Hệ thống công tắc cảm ứng vô cùng sang trọng, có khả năng chống giật, và tiện lợi cho người dùng.



+ Có thể tự động bật đèn cầu thang hành lang khi có người và tắt hoàn toàn khi không có chuyển động.

+ Điều khiển các thiết bị gia dụng trong ngôi nhà một cách linh hoạt: máy lạnh, tivi, quạt,... Trực tiếp trên smartphone tại bất kỳ thời gian nào.

+ Có thể hẹn tắt mở thiết bị điện linh hoạt dễ dàng và thoải mái.

+ Tự động vận hành khi cần thiết, khi có sự cố, khi có bất thường, thiết lập chế độ mới.

+ Có những cảnh báo kịp thời nhanh chóng tới khách hàng, bảo vệ ngôi nhà từ trong ra ngoài.

+ Tự vận hành phù hợp khi thời tiết thay đổi như bật đèn sân vườn. Tắt điều hòa khi nhiệt độ khá lạnh, cho phù hợp với người sử dụng tốt nhất.

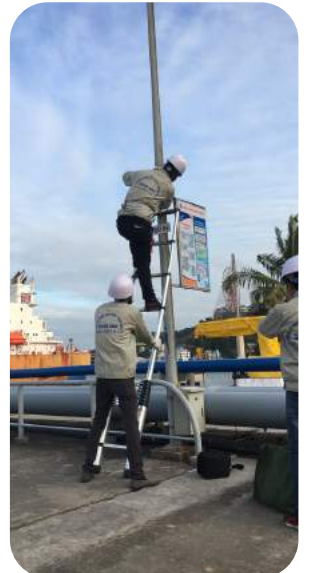


# DANH MỤC HỢP ĐỒNG TIÊU BIỂU

STT	HỢP ĐỒNG SỐ	CHỦ ĐẦU TƯ	HẠNG MỤC
1	Hợp đồng số 01/SYT-GA/2020	SIYUAN TECH	Thi công lắp đặt hệ thống Camera, mạng Lan, Wifi
2	Hợp đồng ký ngày 20/12/2019	CÔNG TY TNHH SẢN XUẤT BESTFOUR VIỆT NAM	Cung cấp thiết bị Camera quan sát, báo động, lưu điện
3	Hợp đồng số 02/GA-BP/2020	CÔNG TY TNHH SẢN XUẤT BESTFOUR VIỆT NAM	Cung cấp và lắp đặt hệ thống mạng lan, wifi
4	Hợp đồng số CAX-01/TH-GA/2020	UBND XÃ THANH HẢI	Cung cấp lắp đặt thị bị Camera giám sát giao thông
5	Hợp đồng số CAX-02/DV-GA/2020	CÔNG AN PHƯỜNG ĐỒNG VĂN	Cung cấp lắp đặt thị bị Camera giám sát giao thông
6	Hợp đồng số CAX-03/TTQ-GA/2020	UBND THỊ TRẤN QUẾ	Cung cấp lắp đặt thị bị Camera giám sát giao thông
7	Hợp đồng số CAX-04/YB-GA/2020	UBND PHƯỜNG YÊN BẮC	Cung cấp lắp đặt thị bị Camera giám sát giao thông
8	Hợp đồng số CAX-05/HM-GA/2020	UBND PHƯỜNG HÒA MẠC	Cung cấp lắp đặt thị bị Camera giám sát giao thông
9	Hợp đồng số 15/BS-GA/2020/HĐKT	UBND THỊ TRẤN BA SAO	Cung cấp, lắp đặt thiết bị Camera
10	Hợp đồng số CAX06/T-NI-GA/2020	CÔNG AN XÃ THANH NGHỊ	Cung cấp, lắp đặt thiết bị Camera
11	Hợp đồng số 02/HĐK-T/2021	BỆNH VIỆN ĐA KHOA HUYỆN ĐAN PHƯỢNG	Lắp đặt hệ thống quét thẻ giữ xe thông minh
12	Hợp đồng số 22/HĐMB-2020	UBND PHƯỜNG BẠCH THƯỢNG	Cung cấp, lắp đặt thiết bị Camera
13	Hợp đồng số 1112/2020/HĐDV	CẢNG DẦU B12	Bảo dưỡng hệ thống Camera
14	Hợp đồng số 10/TH-GA/2020/HĐKT	UBND XÃ THANH HẢI	Cung cấp, lắp đặt thiết bị Camera
15	Hợp đồng số 25/HĐMB-2021	UBND XÃ THANH HƯƠNG	Cung cấp, lắp đặt thiết bị Camera



# MỘT SỐ HÌNH ẢNH DỰ ÁN TIÊU BIỂU





# KHÁCH HÀNG TIÊU BIỂU

- Công an huyện Thanh Liêm, Hà Nam
- Trường mầm non xã Thanh Hải, Thanh Liêm, Hà Nam
- Công an phường Đồng Văn, TX Duy Tiên, Hà Nam
- UBND xã Thanh Hải, Thanh Liêm, Hà Nam
- UBND phường Yên Bắc, TX Duy Tiên, Hà Nam
- UBND phường Hòa Mạc, TX Duy Tiên, Hà Nam
- UBND thị trấn Quế, Kim Bảng, Hà Nam
- UBND thị trấn Ba Sao, Kim Bảng, Hà Nam
- UBND phường Bạch Thượng, TX Duy Tiên, Hà Nam
- Công an xã Thanh Nghị, Thanh Liêm, Hà Nam
- Cảng dầu B12, Bãi Cháy, Hạ Long, Quảng Ninh
- Bệnh viện đa khoa huyện Đan Phượng, Huyện Đan Phượng, TP. Hà Nội
- CÔNG TY TNHH ĐIỆN TỬ VIỆT NAM TACHIBANA
- CÔNG TY TNHH SẢN XUẤT BESTFOUR VIỆT NAM
- CÔNG TY TNHH SIYUAN TECH
- CÔNG TY TNHH DAEYU VINA
- Nhà thuốc Á Đông





# ĐỐI TÁC TIÊU BIỂU

**HIKVISION**



**ahua**  
TECHNOLOGY

**SONY**

**Panasonic**

**QUESTEK**

**ZKT***ECO*

**Imou**



**ACLIN**  
ALARM SYSTEM

**KBVISION**

**GIANG ANH** <sup>®</sup>  
**camera**



# GIANG ANH<sup>®</sup> camera



📍 Địa chỉ: Tổ 2, Thị trấn Ba Sao, Huyện Kim Bảng, Tỉnh Hà Nam

📍 VPGD Hà Nam: Số 65, Lý Thái Tổ, P. Lê Hồng Phong, TP Phủ Lý, Hà Nam

📍 VPGD Hà Nội: Tầng 7 - Zen Tower, 12 Khuất Duy Tiến, Thanh Xuân, Hà Nội

☎ Điện thoại: 02266.292.292 - Hotline: 0369.119.119

✉ : [info@gianganhcamera.com](mailto:info@gianganhcamera.com)

🌐 : [www.gianganhcamera.com](http://www.gianganhcamera.com)